

Rechercher

f Connexion

nice-matin

Antibes Cagnes-sur-Mer Cannes Grasse Menton Nice Monaco Vallées Sophia

Abonnez-vous

Dernière Minute France Monde Economie OGCN Sports Auto Les Blogs Vidéos Carnet Immobilier Emploi Bons plans Sortir

FOIRE DE NICE

7 JOURS QUESTIONS = 7 GAGNANTS
DE NOMBREUX LOTS À GAGNER
CLIQUEZ-ICI

+ DE LOTS LE VENDREDI 13 MARS

PLAISIRS À EMPORTER

re niceexpo

Accueil > Monaco

Monaco >

DOSSIER. Les fresques du Palais princier refaites comme à l'origine

Voter 0

Publié le mardi 03 mars 2015 à 07h46

[Je m'abonne](#) Réagir Imprimer Envoyer Partager

Diaporamas

De Cannes à Menton, ils sont tous "Charlie"
lundi 12 janvier 2015

Tous les diaporamas

Toutes mes annonces

- immobilier
- auto
- emploi
- marchés publics

Inscrivez-vous **GRATUITEMENT** à la newsletter 100% actu !
Newsletter

MÉDIAS >



Les fresques du Palais princier bientôt remises à l'identique (Alesi/Dodergny)

Partager 0 [Tweeter](#) [g+](#)

FOIRE DE NICE

PLAISIRS À EMPORTER

OFFRE SPÉCIALE DU 9 AU 13 MARS

re niceexpo

nm Nice-Matin
J'aime

99 662 personnes aiment Nice-Matin.

Module social Facebook

Agence de Monaco
41, rue Grimaldi
98000 Monaco
Tél. 00.377.93.10.43.90.
Fax: 00.377.93.10.43.99.
monaco@nicematin.fr

Un grand chantier s'est engagé dans la cour d'honneur du Palais princier.

Isabelle Rolet, peintre en décor du patrimoine et fresquiste, pilote une équipe de huit personnes

Un large échafaudage emprisonne l'une des quatre façades de la cour d'honneur du Palais princier. Derrière ce calme apparent s'active une armée de petites mains. Ces orfèvres travaillent sous la houlette d'Isabelle Rolet, peintre en décor du patrimoine, fresquiste et restauratrice. Leur mission : redonner à la façade qui surplombe la galerie d'Hercule toute sa splendeur d'antan. Une tâche aussi titanesque que minutieuse.

Au fil du temps, les décors originels avaient été modifiés par à-coups, à l'occasion de restaurations ou de transformations. Seulement, on avait fini par perdre une partie des dessins d'époque.

«À taille réelle»

Le Palais a une longue histoire. Il a connu des agrandissements et des modifications au fil des siècles. Les recherches ont montré que les décors qui forment la voûte de la galerie Hercule datent du XVI^e siècle.

«On a pu révéler leur authenticité grâce aux techniques employées mais aussi par le biais d'analyses en laboratoire. Ces décors de grotesques - ce nom vient du fait qu'on a découvert ce type de décors à la Renaissance dans des ruines romaines qui formaient des grottes - ont été réalisés par des peintres génois de renom, commente Isabelle Rolet. En revanche, la façade qui se situe au-dessous a été ajoutée ultérieurement. Ses décors datent donc du XIX^e siècle mais sont inspirés du XVI^e dans un style néomaniériste.»

Cette spécialiste a dû reconstituer les peintures. Pour cela, elle a collaboré avec Thomas Foulleron, le directeur des archives et de la bibliothèque du Palais princier, mais aussi avec l'équipe de photographes du Palais, Frédéric Nebinger, Charly Gallo et Eric Mathon.

Ils ont retrouvé une photographie de la façade concernée sur plaque de verre, datant des années 1870. Le document étant particulièrement bien conservé, il a été possible de le numériser pour agrandir chaque tableau qui figure entre les fenêtres.

«Ils ont été reproduits à taille réelle, précise Isabelle Rolet. À partir de cela et en me basant sur un travail de recherche iconographique, je réalise des poncifs - ce sont des calques - pour obtenir les dessins d'origine. Comme ils sont l'œuvre de deux peintres allemands, Deshler et Fröschle, je perçois deux styles différents. De ce fait, il peut m'arriver d'effectuer quelques réglages.»

Chaux et pigments naturels

Dans un deuxième temps, ce calque est reproduit sur le tableau correspondant qui figure sur la façade. La technique est ancestrale : *«Nous peignons directement sur un enduit frais de chaux et de poudre de marbre avec uniquement de l'eau et des pigments naturels, détaille Isabelle Rolet. La chaux, au contact de l'air, se calcifie. Lorsqu'elle durcit, il se crée une pellicule de surface appelée le calcin. Les pigments sont ainsi fixés durablement. Cela permet en outre d'obtenir une luminosité et une vibration des couleurs.»*

Si la technique présente l'avantage de traverser les siècles sans ternir, elle nécessite une certaine dextérité. L'enduit de chaux ne peut être utilisé que dans des températures entre 5 et 25°C.

Au-delà, il sèche trop vite. Le chantier devra donc s'interrompre cet été dès l'arrivée des premières chaleurs. La restitution reprendra dès que le climat sera plus frais.

Plusieurs années seront donc nécessaires pour mener à bien le chantier... avant de s'attaquer à la façade opposée, pour quelques années de travail supplémentaires!

Le décor retrouvé



Documentation gratuite

Cliquez ici

L'AS Monaco sans défenseur de métier contre Paris en coupe de France

Jardim à son traducteur: "Qui est Dugarry?"

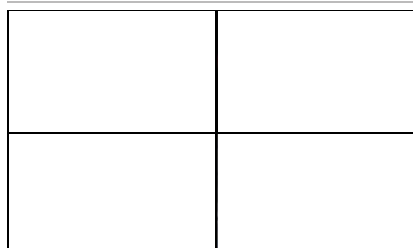
AS Monaco: 25 M€ pour rénover le centre d'entraînement de La Turbie

AS Monaco-PSG: "Ce n'était pas un match facile" pour Kurzawa

PHOTOS. L'AS Monaco et le PSG se neutralisent (0-0) au stade Louis-II

Besoin d'un service ?

Les dernières vidéos



Toutes les vidéos

A suivre

Les chiffres clés de la région Paca

L'actualité insolite avec nicematin.com



« précédent

suivant »

+ VUS

+ VOTÉS

+ COMMENTÉS



Suivez l'info locale en continu !



L'appli Nice-Matin

TÉLÉCHARGEZ



Évadez-vous



Thomas Fouilleron, directeur des archives et de la bibliothèque du palais princier, a retrouvé des documents qui lui ont permis de mettre à jour les représentations parfois perdues du XIXe siècle. (Photo Cyril Doderigny)

« Sur le plan technique, on constate que l'on s'était écarté assez largement des scènes représentées à l'origine. On avait donc perdu en lisibilité », constate Thomas Fouilleron.

Le directeur des archives et de la bibliothèque du Palais princier a retrouvé dans le fonds documentaire de l'institution nombre d'éléments qui lui ont permis de travailler sur le dossier de la restitution de la façade surplombant la galerie d'Hercule.

Comme certains détails ont été abîmés par le temps, ils ont parfois été remplacés de manière simpliste. On trouve çà et là des éléments qui apparaissent saugrenus : un coquillage repeint par dessus pour cacher un vide, une boule pour remplacer un griffon trop abîmé.

Certaines positions des personnages étaient donc devenues illisibles.

« Un Amour a le bras levé. Nous nous sommes rendu compte que c'est parce que, sur le tableau d'origine, il tenait une épée », relate Thomas Fouilleron.

Comme l'épée n'était plus visible, l'angelot se retrouvait ainsi dans une drôle de posture. « À un endroit, les fleurs et les fruits composant une couronne étaient devenus du laurier et une femme apparaissait désormais comme un homme. »

La photographie sur plaque de verre datant des années 1870 a fourni de précieuses informations. Grâce à elle, l'iconographie a été retrouvée et tous les éléments ont regagné leur place en toute cohérence.

Restitution, pas restauration

226186 Le contrôle d'une femme en niqab dégénère à Nice 15/01/2015

100106 Course-poursuite à Nice: une femme tuée sur la promenade des Anglais 24/01/2015

95094 SYNTHÈSE. Les ministres ont rencontré des militaires blessés 03/02/2015

85095 Charlie Hebdo: une vidéo de l'exécution de l'un des policiers circule sur Internet 07/01/2015

82631 Il tue une caissière de supérette à Nice avant de se donner la mort 29/01/2015

82522 A Nice, deux adolescents cagoulés et armés dans le tramway arrêtés 08/01/2015

68044 Estrosi interdit le spectacle de Dieudonné à Nice et porte plainte 12/01/2015

67773 "Anti-Charlie": une Valbonnaise de 10 ans convoquée par les gendarmes à Cagnes

depuis 1 mois

Forums

Fiers d'être Monégasques parce que...

"Qu'avez-vous pensé de la Jasminade de Grasse?"

Et vous, êtes-vous pour ou contre des plages et des parcs sans tabac?

Tous les forums

Le vote



C'est dans ces cadres que seront reproduits à l'identique les tableaux d'origine et avec les techniques d'époque. (Photo Michaël Alesi)

Le travail engagé est de la restitution, pas de la restauration. La différence entre les deux ? La restauration consiste, à partir de l'existant, à mettre à jour et nettoyer dans un souci de conservation.

La restitution, quant à elle, revient à refaire à l'identique, grâce aux techniques de l'époque. Ici, les fresques seront repeintes entièrement sur un enduit de chaux exactement comme lorsqu'elles ont été réalisées au XIXe siècle.

Grâce à ce choix, la façade pourra affronter les affres du temps sans trop se détériorer. Car finalement, les produits naturels et les techniques ancestrales sont bien plus efficaces que les peintures pétrochimiques qui rongent les supports, et sont nocives, surtout pour les peintres.

Des arcades colorées



Les moulures qui recouvraient les couleurs des arcades ont été retirées pour recréer le décor original. (Photo Michaël Alesi)

À l'occasion de sondages, les professionnels ont fait une découverte : les arcades qui surplombent la galerie d'Hercule ne sont pas d'origine. Des moulures blanches ont été rajoutées, sûrement pour faire le raccord avec la partie supérieure légèrement plus avancée.

Une couche de quelques centimètres a donc été précautionneusement enlevée pour mettre à jour des... couleurs. Les arcades datant du XVIe siècle étaient en fait décorées de vert, d'ocre jaune et d'ocre rouge.

Un visuel qui va, lui aussi, être restitué par l'équipe d'Isabelle Rolet. Il lui faudra d'abord reboucher toutes les aspérités pour ensuite appliquer les pigments.



(Photo Mickaël Alesi)



(Photo Mickaël Alesi)



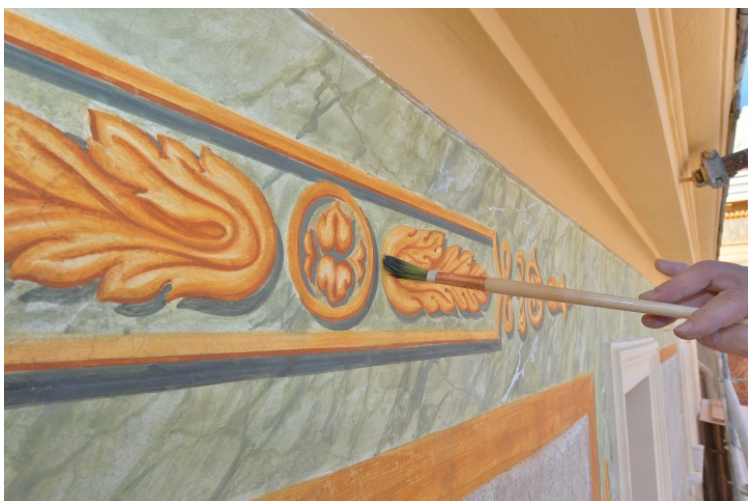
(Photo Mickaël Alesi)



(Photo Mickaël Alesi)



(Photo Mickaël Alesi)



(Photo Mickaël Alesi)



Imprimer
(par nicomikaël Alesi)

Recommander Partager 68 0

Tweeter 3 0

Thématiques

Dernière minute, Diaporama
Communes : Monaco

Pour **9€** seulement, abonnez-vous à **nice-matin**



MADE.COM - Meubles Design

Découvrez NOA, inspiré du mouvement Art déco avec ses surfaces géométriques en miroir
[» Cliquez ici](#)



Mincir à la Ménopause ?

Découvrez cette méthode développée par un thérapeute français pour éliminer vos kilos superflus
[» Cliquez ici](#)



Electricité moins chère

Votre électricité moins chère que le Tarif Réglementé avec HAPPE, une offre de GDF SUEZ
[» Cliquez ici](#)

Publicité Ligatus

Déposez un commentaire

Contribution : *

Identifiant : *

Mot de passe (oublié ?) : *

Pour contribuer et recommander vous devez être connecté (création de compte)



Quel est le code dans l'image ? : *

Entrez les lettres affichées dans l'image, sans espaces.

Envoyer

Aperçu

Avertissement

Nous vous rappelons que vous avez, lors de la création de votre compte, accepté les conditions d'utilisation du site. Celles-ci proscrivent notamment la diffamation, l'incitation à la haine raciale, l'atteinte aux bonnes mœurs.

Nous vous prions donc de respecter strictement la charte d'utilisation de nicematin.com. A défaut, votre compte sera banni du site.

Voir aussi : La FAQ de la modération

haut de page

Toute l'actualité de votre région

Adhésion SCMO

Adhérez à l'association des lecteurs de Nice-Matin

Actualités

Dernière Minute
Côte d'Azur
Faits Divers
Justice
Société
People
France
Monde
Festival de Cannes
Insolite
Etudiants
L'actu vue par vous

Santé

Actu sur la santé
Beauté
Nutrition/forme
Bien-être

Villes

Antibes
Cagnes-sur-Mer
Cannes
Grasse
Menton
Nice
Monaco
Vallées

Carnet

Conseils
Avis de décès
Services

Contacts

Contactez-nous

Economie

Actu sur l'économie
Agenda Éco
Bourse
ClubÉco
Dernière minute Éco
Sociétés et Collectivités
Immobilier
Emploi

Logothèque

Sports

Football
OGCN
ASM
AS Cannes
Basket
Sports Nautiques
Cyclisme
Rugby
RCT
Volley
AS Cannes volley
ESCR Cannel
RC Cannes
RO Grasse
Autres sports

Vidéos

L'actu en vidéo
L'actu vue par vous
Auto-Moto

Abonnement

S'abonner aux flux RSS
Journal Parlé
FAQ

Sortir

Sorties, horaires salles ciné
Musique
L'agenda des concerts
Les critiques ciné de la rédac
Croisière lecteurs n°6
L'agenda des expos-musées
L'agenda des foires et salons
L'agenda des sorties
L'agenda des spectacles
L'agenda des théâtres
L'agenda de l'été
Les restaurants de la Côte d'Azur

Auto

Actu automobile
Test-lecteurs
Essais
Moto
Annonces
E-mag
Vidéo

Photos

Diaporama
Boutique photo

Annonces

Auto-Moto
Immobilier
Emploi
Marchés Publics
Annonces Légales

Pratique

Météo
Covoiturage
Univers multimédia
Résultats examens
Editions Gilletta
Carte club privilège

Les derniers sujets

L'AS Monaco sans défenseur de métier contre Paris en...
INTERACTIF. Les dernières heures de Michael Graydon...
Orphelins de la gare de Nice: la grand-mère était en...
Disparition de Michael Graydon à Monaco: recherches en...

Les articles les plus vus

"Anti-Charlie": une Valbonnaise de 10 ans convoquée...
Rixe à Monaco après OGC Nice-ASM: 3 supporters blessés...
Appel à témoins: deux jeunes enfants mystérieusement...
Un enfant de cinq ans emporté par une vague à Cap-d'...

Votre Journal

Abonnez-vous
Nice-Matin en format numérique
Espace abonnés
Archives de Nice-Matin

Les articles les plus commentés

Privatisation de l'aéroport de Nice: 36.000 votants, ...
La privatisation de l'aéroport de Nice adoptée par l'...
UberPop, taxis, VTC: quel prix pour le même trajet à...
Rixe à Monaco après OGC Nice-ASM: 3 supporters blessés...

SCIC Nice-Matin

Eurosud Communication
Editions Gilletta

Bilan carbone de Nice-Matin

Téléchargez le bilan

Sitemap

